



**CENTRALNA
KOMISJA
EGZAMINACYJNA**

Arkusz zawiera informacje prawnie chronione
do momentu rozpoczęcia egzaminu.

WYPEŁNIA ZDAJĄCY

KOD

--	--	--

PESEL

--	--	--	--	--	--	--	--	--	--	--	--

Miejsce na naklejkę.

Sprawdź, czy kod na naklejce to
M-100.

Jeżeli tak – przyklej naklejkę.
Jeżeli nie – zgłoś to nauczycielowi.

Egzamin maturalny

Formuła 2023

HISTORIA SZTUKI

Poziom rozszerzony

TEST DIAGNOSTYCZNY

Symbol arkusza

MHSP-R0-**100**-2412

DATA: **17 grudnia 2024 r.**

GODZINA ROZPOCZĘCIA: **14:00**

CZAS TRWANIA: **180 minut**

LICZBA PUNKTÓW DO UZYSKANIA: **60**

Przed rozpoczęciem pracy z arkuszem egzaminacyjnym

1. Sprawdź, czy nauczyciel przekazał Ci **właściwy arkusz egzaminacyjny**, tj. arkusz we **właściwej formule**, z **właściwego przedmiotu** na **właściwym poziomie**.
2. Jeżeli przekazano Ci **niewłaściwy** arkusz – natychmiast zgłoś to nauczycielowi. Nie rozrywaj banderol.
3. Jeżeli przekazano Ci **właściwy** arkusz – rozerwij banderole po otrzymaniu takiego polecenia od nauczyciela. Zapoznaj się z instrukcją na stronie 2.





Instrukcja dla zdającego

1. Sprawdź, czy arkusz egzaminacyjny zawiera 21 stron (zadania 1–16).
Ewentualny brak zgłoś przewodniczącemu zespołu nadzorującego egzamin.
2. Na pierwszej stronie arkusza oraz na karcie odpowiedzi wpisz swój numer PESEL i przyklej naklejkę z kodem.
3. Rozwiązania i odpowiedzi zapisz w miejscu na to przeznaczonym przy każdym zadaniu.
4. Pisz czytelnie. Używaj długopisu/pióra tylko z czarnym tuszem/atramentem.
5. Nie używaj korektora, a błędne zapisy wyraźnie przekreśl.
6. Nie wpisuj żadnych znaków w tabelkach przeznaczonych dla egzaminatora. Tabelki są umieszczone na marginesie przy każdym zadaniu.
7. Pamiętaj, że zapisy w brudnopisie nie będą oceniane.



**Zadania egzaminacyjne są wydrukowane
na następnych stronach.**

Zadanie 1.

Przyjrzyj się poniższym reprodukcjom.

Dzieło A



www.wikipedia.org

Dzieło B



www.wikipedia.org

Dzieło C



www.wikimedia.org

1.1.

0-1-2

Zadanie 1.1. (0-2)

Uzupełnij tabelę. Przy oznaczeniach literowych dzieł wpisz nazwę starożytnego kręgu kulturowego (cywilizacji), który każde z nich reprezentuje.

Oznaczenie literowe dzieła	Nazwa starożytnego kręgu kulturowego
A	
B	
C	



Zadanie 1.2. (0–1)

Zidentyfikuj dzieła na podstawie poniższych informacji. W każdym wierszu tabeli wpisz literę wybraną spośród A–C.

1.2.
0–1

	Opis	Oznaczenie literowe dzieła
1.	Ta rzeźba przedstawia istotę hybrydalną, która miała strzec wejść do świątyń i grobowców.	
2.	Ta rzeźba przedstawia istotę hybrydalną, która miała strzec wejścia do pałacu władcy.	

Zadanie 2. (0–2)

Poniższa reprodukcja przedstawia freski z Domu Wettiuszów w Pompejach.

2.
0–1–2



www.wikipedia.org

Na podstawie zamieszczonej reprodukcji oraz wiedzy własnej podaj trzy cechy fresków pompejańskich, które pozwalają zaliczyć je do malarstwa iluzjonistycznego.

.....

.....

.....

.....

Zadanie 3.

Przyjrzyj się poniższym fotografiom przedstawiającym ten sam budynek.

Widok całości



www.it.wikipedia.org

Zbliżenie



www.wikimapia.org

3.1.

0-1

Zadanie 3.1. (0-1)

Podaj nazwę miasta, w którym znajduje się ta budowla, oraz określ funkcję, jaką ona pierwotnie pełniła.

Miasto:

Funkcja:

3.2.

0-1-2

Zadanie 3.2. (0-2)

Podaj nazwy dwóch stylów architektonicznych, które reprezentuje budowla przedstawiona na fotografii. Wymień po jednej cesze każdego z nich, widocznej na tej fotografii.

Nazwa stylu 1.:

Cecha:

.....

Nazwa stylu 2.:

Cecha:

.....



Zadanie 4.

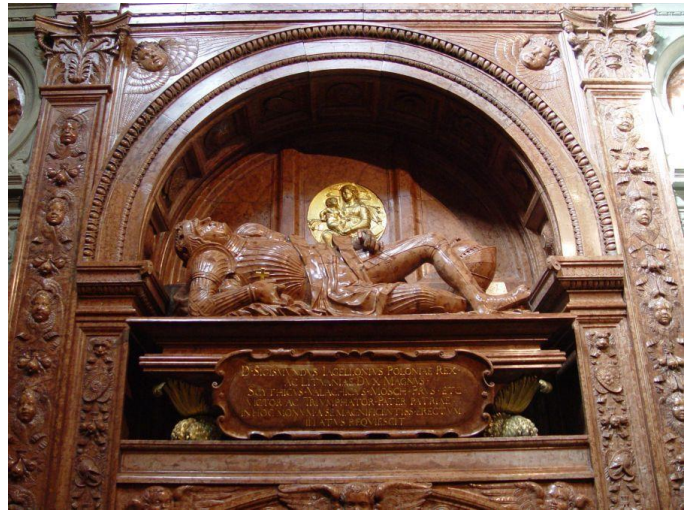
Przyjrzyj się poniższym reprodukcjom przedstawiającym nagrobki.

Dzieło A



www.claudiaviggiani.com

Dzieło B



www.culture.pl

Dzieło C



www.katedra-wawelska.pl

Zadanie 4.1. (0–1)

Ustal chronologię nagrobków – wpisz do tabeli oznaczenia literowe dzieł (A–C). Numer 1 odpowiada dziełu najstarszemu chronologicznie, a numer 3 – dziełu najnowszemu chronologicznie.

4.1.

0–1

Numer	Oznaczenie literowe dzieła
1.	
2.	
3.	

4.2.

0-1-
2-3

Zadanie 4.2. (0-3)

Wybierz jeden z nagrobków (A-C) i dokonaj jego analizy. W swojej odpowiedzi uwzględnij

- usytuowanie nagrobka
- kompozycję
- sposób przedstawienia postaci.

Wybrane dzieło:

Analiza:

.....

.....

.....

.....

.....

.....

.....

Zadanie 5.

Przyjrzyj się poniższej reprodukcji przedstawiającej dzieło Sandra Botticellego.



www.wikipedia.org

5.1.

0-1

Zadanie 5.1. (0-1)

Podaj tytuł dzieła oraz pierwotne źródło literackie, z którego artysta zaczerpnął temat tego przedstawienia.

Tytuł:

Źródło literackie:



Zadanie 5.2. (0–2)

Wymień trzy cechy kompozycji dzieła.

.....

.....

.....

5.2.

0–1–2

--

Zadanie 6.

Przyjrzyj się poniższej reprodukcji.



www.wikipedia.org

Zadanie 6.1. (0–1)

Podaj autora oraz tytuł dzieła.

Autor:

Tytuł:

6.1.

0–1

--

6.2.

0-1-2

Zadanie 6.2. (0-2)

Określ styl w sztuce, który reprezentuje dzieło, oraz podaj dwie cechy formalne dzieła, które są charakterystyczne dla tego stylu.

Styl:

Cechy:

.....

.....

.....

Zadanie 7.

Przyjrzyj się zamieszczonym fotografiom przedstawiającym tę samą budowlę.

Widok z lotu ptaka



www.wikipedia.org

Fasada główna



www.wikipedia.org

7.1.

0-1

Zadanie 7.1. (0-1)

Podaj nazwę budowli oraz nazwisko jednego z architektów.

Nazwa:

Architekt:

7.2.

0-1-2

Zadanie 7.2. (0-2)

Powyższa budowla stanowi przykład barokowego założenia pałacowego. Na podstawie powyższych fotografii i wiedzy własnej wymień dwie cechy charakterystyczne dla tego typu realizacji.

.....

.....

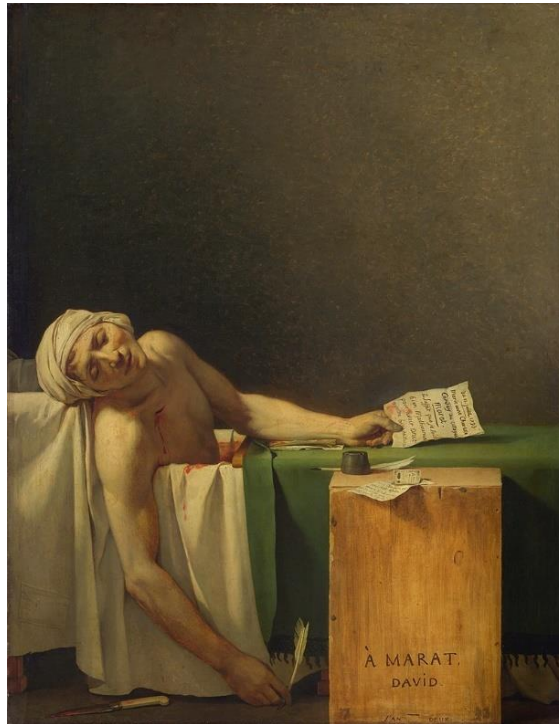
.....

.....



Zadanie 8.

Przyjrzyj się poniższej reprodukcji.



www.wikipedia.org

Zadanie 8.1. (0–1)

Podaj autora oraz wiek powstania dzieła.

Autor:

Wiek:

8.1.

0–1

Zadanie 8.2. (0–2)

Wymień trzy cechy kolorystyki dzieła.

.....
.....
.....

8.2.

0–1–2

Zadanie 8.3. (0–2)

Wymień trzy cechy kształtowania formy przez światło.

.....
.....
.....

8.3.

0–1–2

8.4.

0-1

Zadanie 8.4. (0-1)

Napisz, do jakiego wydarzenia historycznego odwołuje się scena przedstawiona na obrazie.

.....

9.

0-1

Zadanie 9. (0-1)

Przyjrzyj się zamieszczonej ilustracji przedstawiającej zamek Neuschwanstein w Niemczech, wzniesiony w XIX w.



www.r.pl

**Uzupełnij tekst odpowiednimi informacjami tak, aby powstały zdania prawdziwe.
Wpisz: nazwę stylu architektonicznego (1.) oraz nazwę terminu (2.).**

Forma tego zamku nawiązuje do architektury (1.) Świadczą
o tym między innymi otwory okienne, dzielone kolumnkami i nazywane
(2.)



Zadanie 10. (0–2)

Na podstawie źródeł i własnej wiedzy zidentyfikuj artystę, o którym mowa w tekście A. oraz w tekście B. Wpisz jego nazwisko w miejscu na to przeznaczonym pod każdym tekstem.

10.
0–1–2

Tekst A.

Tworzył głównie w Paryżu. W młodym wieku był dekoratorem w fabryce porcelany, gdzie ozdabiał wyroby scenami zaczerpniętymi z repertuaru malarzy rokokowych. To zadecydowało o częstym podejmowaniu przez niego tematyki, która była przeniesieniem rokokowych scen do czasów mu współczesnych, czego przykładem jest obraz *Bal w Moulin de la Galette*.

.....

Tekst B.

Miał zostać prawnikiem, ale zaczął uczęszczać do Académie Suisse i to zadecydowało o wyborze drogi życiowej. Przeżył fascynację impresjonizmem, ale chciał – jak sam twierdził – stworzyć „coś tak trwałego jak sztuka muzeów”. W dążeniu do dyscypliny kompozycyjnej obrazu i powrotu do konstrukcji przedmiotów zaczął upraszczać formy, przy czym starał się ich kształt sprowadzić do brył geometrycznych: kuli, walca czy stożka. Namalował cykl obrazów przedstawiających Górę św. Wiktorii.

.....

Zadanie 11. (0–2)

Przyjrzyj się lampie stołowej widocznej na ilustracji. Określ styl w sztuce, który ta lampa reprezentuje, oraz podaj dwie cechy dzieła, które są charakterystyczne dla tego stylu.

11.
0–1–2



www.wga.hu

Styl:

Cechy:

.....
.....
.....
.....

Zadanie 12.

Poniższe fotografie przedstawiają dwie budowle w stylu zakopiańskim.

A



www.wikipedia.org

B



www.wikipedia.org

12.1.

0-1

Zadanie 12.1. (0-1)

Podaj imię i nazwisko artysty, którego uważa się za pomysłodawcę i popularyzatora tego stylu.

.....

12.2.

0-1-2

Zadanie 12.2. (0-2)

Na podstawie zamieszczonych fotografii wymień trzy cechy charakterystyczne dla stylu zakopiańskiego.

.....

.....

.....

.....

13.

0-1

Zadanie 13. (0-1)

Dokończ zdanie. Zaznacz właściwą odpowiedź spośród podanych.

Działalność w sztuce współczesnej, która jest związana z opakowaniem, z zasłanianiem lub okrywaniem przedmiotu, to

- A. asamblaż.
- B. ambalaż.
- C. kolaż.
- D. frotaż.



Zadanie 14. (0–2)

Oceń prawdziwość poniższych stwierdzeń. Zaznacz P, jeśli stwierdzenie jest prawdziwe, albo F – jeśli jest fałszywe.

1.	Ekspresjonizm to kierunek w sztuce, którego jedną z głównych cech jest inspiracja marzeniami sennymi.	P	F
2.	Fowizm to kierunek artystyczny, którego istotną cechą jest stosowanie sugestywnego, rzeczywistego koloru jako głównego środka artystycznego.	P	F
3.	Kubizm to kierunek w sztuce, w którym artyści badali konstrukcję przedmiotu i eksperymentowali z ukazywaniem go jednocześnie z różnych ujęć perspektywicznych.	P	F

Zadanie 15.

Zapoznaj się z cytatami zamieszczonymi poniżej.

Hasłem epoki jest: żadnych dzieł sztuki dla jednostek, żadnych willi z pięknym rzemiosłem i luksusową dekoracją, ale budownictwo masowe i normalizacja z zadaniem, że dobre mieszkanie dla każdego.

Jacobus Johannes Peter Oud

Nowa architektura jest ekonomiczna i funkcjonalna, tzn. że najmniejszymi nakładami materialnymi uzyskujemy największy pożytek konstrukcyjny i użytkowy.

Walter Gropius

Zadanie 15.1. (0–1)

Podaj termin, jakim określany jest styl tej architektury.

.....

14.

0–1–2

15.1.

0–1

15.2.

0-1

Zadanie 15.2. (0-1)

Rozstrzygnij, który z budynków przedstawionych poniżej – A czy B – został zaprojektowany według zasad przytoczonych we wstępie do zadania 15. Odpowiedź uzasadnij.

A



www.mimarizm.com

B



www.wikipedia.org

Rozstrzygnięcie:

Uzasadnienie:

.....
.....

16.

0-20

Zadanie 16. (0-20)

Wybierz jeden z poniższych tematów i napisz wypracowanie.

- W wypracowaniu rozważ problem podany w temacie.
- Twoja praca powinna liczyć co najmniej 250 wyrazów.
- Numer wybranego tematu wpisz w wyznaczone miejsce.
- Zapisz wypracowanie w wyznaczonym miejscu, nie pisz na marginesach.

Temat 1.

Władysław Tomkiewicz określił sztukę baroku mianem piękna wielorakiego. Wykaż różnorodność sakralnej architektury barokowej, odwołując się do trzech dzieł powstałych w różnych krajach.

Temat 2.

Rozważ, na czym polegały różnice w podejmowanej tematyce i w formie dzieł wśród przedstawicieli sztuki romantyzmu, realizmu i akademizmu. W swojej pracy odwołaj się do twórczości malarskiej trzech różnych artystów.



BRUDNOPIS (*nie podlega ocenie*)

HISTORIA SZTUKI

Poziom rozszerzony

Formuła 2023



HISTORIA SZTUKI

Poziom rozszerzony

Formuła 2023



HISTORIA SZTUKI

Poziom rozszerzony

Formuła 2023

